



RUSTIQUE

Purple

Pretvorte svoj dom na domov

Tehla ako prírodný materiál dôkladne preverený časom predstavuje teplo, eleganciu a trvácnosť - pretvorte svoj dom na domov!

Lícové tehly sú nielen nadčasové ale i univerzálne, a sú preto vhodné pre doplnenie akéhokoľvek štýlu - od rustikálneho cez južanský až po moderný.

Vynovili sme výstavný park! Srdečne Vás pozývame prezrieť si 80 nových odtieňov obkladových pásov a tehál.

Pohrali sme sa s novými odtieňmi tehál a použitím rôznych farieb škáračiek sme pre Vás pripravili nové zaujímavé kombinácie, ktoré Vám pomôžu pri výbere tej správnej farby tehličiek pre Váš dom alebo plot.

Vo výstavnom parku teraz nájdete na veľkých ukázkových paneloch vyše 200 druhov lícových obkladových pásov, ktoré sú vyškárované až tromi druhmi škáračiek máť pre vašu lepšiu predstavu. Sú tu aj ukážky murovaných plotov z lícových tehál a obkladných plotov z tehlovými pásmi, viac ako 100 druhov tehlových zámkových dlažieb zladené s okrasnou zeleňou.

Odborní predajcovia vám ochotne a radi poradia.



EXKLUZÍVNE LÍCOVÉ TEHLY, PÁSIKY, KLINKERY A TEHLOVÉ DLAŽBY

- 100% PRÍRODNÝ MATERIÁL
- FAREBNÁ STÁLOSŤ
- MRAZUVZDORNOSŤ
- BEZÚDRŽBOVOSŤ
- PEVNOSŤ
- VÝNIMOČNOSŤ
- ŠIROKÉ MOŽNOSTI FAREBNÝCH REALIZÁCIÍ A KOMBINÁCIÍ
- NADČASOVOSŤ
- PRE VŠETKY ARCHITEKTONICKÉ ŠTÝLY,
- TYPY DOMOV A BUDOV

Firma RUSTIQUE, a.s. je renomovaným dovozcom lícových tehál holandskej a nemeckej produkcie, ktoré spĺňajú vysoké požiadavky na kvalitu aj estetiku. Ide o vysokokvalitné, ručne alebo strojovo formované a vyrábané tehly. RUSTIQUE, a.s. sa špecializuje na exkluzívne lícové tehly, obkladové pásiky rustikálneho aj moderného štýlu, klinkery, a na pálené tehlové dlažby. Ich uplatnenie zaručuje podstatne dlhšiu trvanlivosť všetkých materiálov použitých pri stavbe, čím sa predlžuje jej životnosť, pričom úplne zaniká údržba fasády. Budovy z lícových tehál sú trvácne, pretože sú odolné proti mrazu, dobre znášajú teplotné zmeny a nestrácajú farebnosť.

Príprava povrchu pre obklad v exteriéri a v interiéri

Produkty spoločnosti Rustique sa vyrábajú s ohľadom na realizačné práce aj užívateľov. Vďaka detailnej predpríprave a dlhoročným receptúram je samotné obkladanie maximálne zjednodušené. Napriek tomu však treba mať na pamäti, že na zabezpečenie ľahkého priebehu realizácie a trvácnosti

riešenia, musí byť každý povrch dobre pripravený na aplikovanie tehlového obkladu.

V prípade novostavieb v interiéroch si steny nevyžadujú špeciálnu predprípravu a obklad možno zvyčajne aplikovať priamo na povrch.

Ak už máte steny natreté farbou, treba ich jej najskôr zbaviť, a to oškrabaním, niekedy stačí čiastočným oškrabaním, aby sme získali drsný povrch. Následne sa stena napenetruje. Ak je farba aplikovaná viackrát, napríklad pri rekonštrukcii, treba dbať na to, aby sa odstránili všetky vrstvy.

Zatepľovací systém Rustique

V exteriéroch sa najčastejšie obkladové pásiky lepia na zatepľovacie systémy. Tehlové obklady Rustique sa môžu lepiť ako na polystyrén, tak i na minerálnu vlnu. Dôležité je správne uchytenie zatepľovacieho systému k nosnému murivu z dôvodu vyššej hmotnosti tehlových pásikov. Na lepenie izolácie používame flexibilné lepidlo. Na polystyrén resp. minerálnu vlnu je nutné natiahnúť armovacia sieťku. Je potrebné použiť silnejšiu sieťku s vyššou gramážou, a správnym spôsobom celý systém ukotviť pomocou hmoždínok (v ploche cca 8 ks hmoždínok na 1 m²). Viď obrázok demonštrujúci jednotlivé vrstvy zatepľovacieho systému Rustique.

Ak Váš dom nie je zateplený, vyhovujúcim podkladom pre lepenie tehličiek Rustique je silná a kvalitne urobená cementová omietka s penetráciou.

Po nalepení tehlových obkladových pásikov sa pristúpi k samotnému škárovaniu. Škáruje sa ručne, polosuchým spôsobom. Pri montáži zatepľovacieho systému je potrebné dôsledne dodržiavať odporúčania firmy Rustique. Výsledkom precíznej práce a správnych postupov je krásna, funkčná a bez údržbová fasáda.

Firma Rustique Vám vie zabezpečiť i skúsených majstrov profesionálov. Realizované stavby sú najlepším obrazom ich kvalitnej práce a dlhoročných skúseností.

Tipy a rady pri použití tehlových pásikov v interiéri

Ak máte alebo sa chystáte v miestnosti položiť aj soklovú lištu parkiet alebo keramickej podlahy, treba tehlový obklad steny ukončiť nad lištou. Odporúčame však realizovať soklové lišty ešte pred obkladom samotnej steny. Počas prvých troch dní po realizácii, v prípade interiéroch, je dobré pravidelne prečistiť povrch tehličiek aj škrá jemnou kefou, aby sa z neho odstránili drobné čiastočky škárovacej hmoty. Z fasádnych tehlových obkladov ich zmyje prvý dážď.



Castello

Tehličky v interiéri

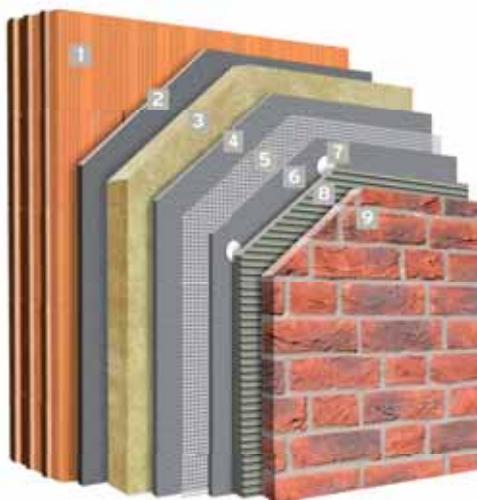
Všetky lícové obklady a tehly sú predovšetkým vyrobené a určené na použitie do exteriéru ale samozrejme nič nebráni tomu aby ste tehličky použili v interiéri. V dnešnej dobe je využívanie spomínaných tehál v interiéroch dokonca veľmi rozšírené a architekti ich často a radi používajú pre dekoráciu rôznych miestností a to nielen v budovách väčšieho rozsahu, ale i pre spríjemnenie a zútulnenie vnútorných priestorov klasických rodinných domov, či bytových priestorov. Možnosti sú nekonečné, hranicou je jedine Vaša fantázia.



Porto Blue Bezaagseld

Teplo a útulne

vďaka nám a útulnému rustikálnemu dizajnu tehlových obkladov si hostia známych kaviarničiek a vinární môžu vychutnať skvelé posedenie v nezabudnuteľnej atmosfére. Štýlové drevené stoly a police s kvalitnými vinami sa krásne vynímajú na pozadí tehličiek Rustique.



1. obvodové murivo
2. celoplošne nalepená tepelná izolácia (lepidlo Rustique QM)
3. tepelná izolácia - minerálna vlna, EPS/XPS
* nad hrúbkou 100 mm treba konzultovať
4. lepidlo Rustique QM
5. armovacia sieťka min. 330 g/m²
6. lepidlo Rustique QM
7. skrutkovacia kotva (s kovovým hrotom)
* min. 8ks/m², počet kotov v závislosti od hrúbky izolácie
8. lepidlo Rustique QM Special
9. lícové obklady Rustique, špárovacia hmota Rustique QM

Firemná prezentácia



Lucca



Belgish Bont

Aj sídlisko môže vyzeráť elegantne – stačí malý detail. Rekonštrukcia fasády 30-ročného bytového domu



Moderný štýl s rustikálnymi tehliami

Napriek rustikálnemu charakteru lícových tehál, ich môžeme použiť aj na realizáciu moderných budov, a to takým spôsobom, že škárovacie malty budú buď vo farbe tehál a pásov, alebo prípadne tmavšie, čo vytvorí zaujímavý kontrast – ultramoderný vzhľad. (viď. Referencie).

Lícové tehly sú vhodné aj na rekonštrukcie stavieb, pretože sú mrazuvzdorné, trvácne, udržiavajú farebnosť, nevyžadujú skoro žiadnu údržbu a dobre znášajú teplotné výkyvy. Keďže sa vyrábajú vo veľmi širokej škále určite si záujemcovia nájdu vhodný druh na svoj dom.

Vďaka bezúdržbovosti sú tehličky vhodné použiť i na polyfunkčné budovy

Tehličky treba nalepiť na vopred správne pripravený podklad, správne ich vyskúšať a to je všetko. Nie je potrebné žiadne ďalšie ošetrovanie!!



Rainbow Antraciet

Polyfunkčná budova v Bratislave (pri Hoteli Hilton)



Blue Red Sunset

Nová autobusová stanica v Dunajskej Stredě



Duha



Tešíme sa na vašu návštevu.

SHOWROOM RUSTIQUE
Ulica Svornosti č. 42
821 06 Bratislava – Podunajské Biskupice
www.rustique.sk

V prípade akýchkoľvek otázok nás kontaktujte na info@rustique.sk alebo NONSTOP infolinke: +421 907 779 899 – Ing. Zoltán Fekete +421 917 173 559 - Mgr. Veronika Lukáčová



BRICKS FOR ARCHITECTURE



Exkluzívne veľkoformátové obklady

P R I A M O O D D O V O Z C U



LAMINAM[®]
by Rustique

až 90 odtieňov a štruktúr
ihneď sklodom až 20 odtieňov v hrúbkach 3mm a 5mm
minimálna objednávka 1 ks, t. j. 3 m² (3m x 1m)
služby architekta, návrh a design
zabezpečenie dovozu a profesionálnej montáže

Showroom: Ulica Svornosti 42,
821 06 Bratislava - Podunajské Biskupice, Slovakia
T: +421 2 45 64 30 91, F: +421 2 45 64 30 92
M: +421 908 216 657

Sklad: Čechínska Potôň - areál RUSTIQUE, a.s., Orechová ulica, +421 31 550 78 63

Laminam s.r.o., Hviezdoslavova 67, 929 01 Dunajská Streda, Slovakia
NON-STOP Infolinka: +421 903 757 033, +421 908 216 657, +421 907 779 899

